



COMMUNICATIONS  
OFFICIELLES



DATES À  
RETENIR



COMPÉTENCES  
ÉVALUÉES



NATURE DES  
ÉVALUATIONS

**Document d'information sur la nature et les  
moments des principales évaluations  
2023-2024  
4<sup>e</sup> année du primaire**

Centre  
de services scolaire  
des Découvreurs

Québec 

# Remise des communications officielles

Des communications mensuelles sont aussi prévues dans le cas des élèves qui éprouvent des difficultés sur le plan des apprentissages et du comportement.



## 1<sup>re</sup> communication

Appréciation rendue disponible aux parents sur Mozaïk portail le 13 octobre.

Cette communication écrite permet aux titulaires de vous transmettre une appréciation générale du cheminement de votre enfant en français et en mathématique. Elle vous informe aussi de son adaptation, de son comportement et de son attitude face aux tâches scolaires.



## 1<sup>er</sup> bulletin 20%

Bulletin rendu disponible aux parents sur Mozaïk portail le 13 novembre.

Rencontre individuelle des parents de chaque élève.



## 2<sup>e</sup> bulletin 20%

Bulletin rendu disponible aux parents sur Mozaïk portail le 28 février.

Rencontre des parents sur invitation.



## 3<sup>e</sup> bulletin 60%

Bulletin rendu disponible aux parents sur Mozaïk portail le 28 juin.

Des épreuves du MEQ (lecture et écriture) sont prévues en mai et en juin en 4<sup>e</sup> année. De plus, des enseignants peuvent ajouter des évaluations de fin d'année lors de ces périodes. Il est important d'en tenir compte avant la planification d'un voyage ou la prise d'un rendez-vous.

Les titulaires vous donneront des informations concernant les forces, les défis et les progrès de votre enfant à l'aide de commentaires sur les apprentissages et le comportement.

Deux des compétences suivantes feront l'objet de commentaires écrits dans les bulletins de la 1<sup>re</sup> et de la 3<sup>e</sup> étape.

Compétences à la section 3 du bulletin	1 <sup>re</sup> étape	2 <sup>e</sup> étape	3 <sup>e</sup> étape
Organiser son travail	✓		✓
Travailler en équipe	✓		✓
Savoir communiquer			
Exercer son jugement critique			

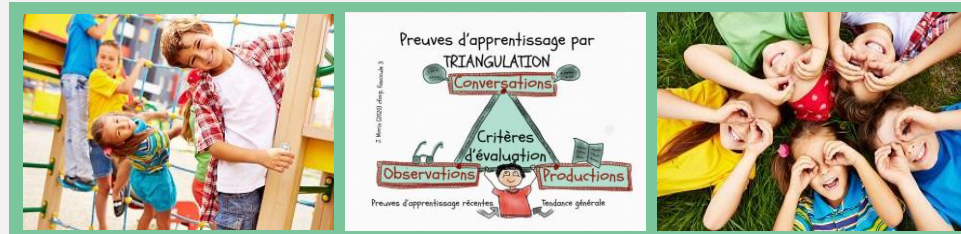
Précisions : Ces commentaires, qui sont transmis aux **étapes 1 et 3** au primaire et au secondaire, peuvent porter sur les mêmes compétences ou sur des compétences différentes au début et à la fin de l'année - il est à noter que les commentaires sur ces compétences ne reposent pas sur une évaluation formelle. ([http://www.education.gouv.qc.ca/fileadmin/site\\_web/documents/dpse/evaluation/LesChoixDeNotreEcole\\_DocSoutien\\_f.pdf](http://www.education.gouv.qc.ca/fileadmin/site_web/documents/dpse/evaluation/LesChoixDeNotreEcole_DocSoutien_f.pdf))

Cette information s'adresse aux enseignants et doit être retirée de la version remise aux parents.

# Les compétences évaluées

4<sup>e</sup> année

Même si aucun résultat n'est communiqué pour une compétence disciplinaire à une étape donnée, l'élève sera tout de même amené à développer cette compétence et bénéficiera de rétroactions fréquentes de son enseignant.



Disciplines	Compétences	1 <sup>re</sup> étape (20 %)	2 <sup>e</sup> étape (20 %)	3 <sup>e</sup> étape (60 %)	Nature des évaluations
Français	Lire (50 %)	✓	✓	✓	Entretien, lecture interactive, production (questionnaire, fiche de lecture, carnet de lecture), cercle de lecture, atelier de lecture, etc.
	Écrire (30 %)	✓	✓	✓	Écriture (atelier d'écriture, écriture libre, écriture à partir d'une image ou d'un thème, cartes à tâches, partenaires d'écriture), appropriation des mots d'orthographe (jeux, manipulation), maîtrise des connaissances dans un contexte signifiant, etc.
	Communiquer (20 %) <small>La qualité de la communication et de l'écoute sont évaluées.</small>		✓	✓	Prise de parole préparée (exposé oral préparé en classe ou à la maison, démonstration), prise de parole spontanée (causerie, discussion collective, cercle de lecture, discussion en sous-groupe), etc.
Mathématique	Résoudre une situation-problème (30%) <small>Tâche qui pose une problématique pour laquelle les élèves n'ont pas de solution évidente et pour laquelle ils doivent découvrir ou inventer des pistes pour arriver à la résoudre.</small>		✓	✓	Les modèles de situations-problèmes proposés aux élèves sont variés : situation authentique, situation-problème sous forme plus classique, tâche où l'élève doit respecter une liste de contraintes ou de consignes, problème ouvert, etc.
	Utiliser un raisonnement mathématique (70 %) <small>Tâche qui privilégie l'explicitation du raisonnement mathématique et qui demande d'organiser et d'appliquer des concepts et des processus mathématiques. Tâche qui permet de démontrer la compréhension des concepts et des processus.</small>	✓	✓	✓	Les modèles de situations d'application proposés aux élèves sont variés : problème ouvert, court problème écrit, situation d'application sous forme conventionnelle, questionnaire, cartes à tâches, Netmath, ateliers, manipulation, observations, etc. Les entretiens mathématiques, les observations, les questionnaires peuvent servir à vérifier la compréhension des concepts et processus.

# Les compétences évaluées

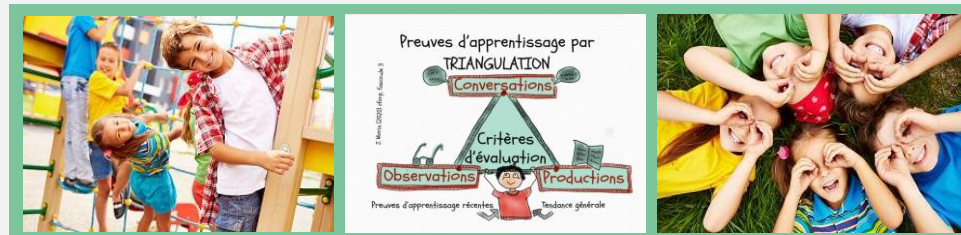
4<sup>e</sup> année



Disciplines	Compétences	1 <sup>re</sup> étape (20 %)	2 <sup>e</sup> étape (20 %)	3 <sup>e</sup> étape (60 %)	Nature des évaluations
Anglais	Interagir oralement en anglais (50 %)		✓	✓	Différents moyens d'interaction permettront d'évaluer l'ensemble des critères d'évaluation.
	Comprendre les textes lus et entendus (35 %)		✓	✓	Différents types de textes seront lus (ou vus) et permettront d'évaluer l'ensemble des critères d'évaluation.
	Écrire des textes (15%)		✓	✓	L'écriture de différents types de textes permettra d'évaluer l'ensemble des critères d'évaluation.
Science et technologie	Proposer des explications et des solutions à des problèmes d'ordre scientifique ou technologique Mettre à profit les outils, objets et procédés de la science et de la technologie Communiquer à l'aide des langages en science et en technologie	✓	✓	✓	Des situations en lien avec la démarche expérimentale, l'analyse d'objets techniques, les discussions, l'observation de l'utilisation adéquate des outils seront sélectionnées tout au long de l'année afin d'évaluer l'utilisation appropriée des connaissances. L'évaluation de la maîtrise des connaissances se fera à l'aide de questions à choix multiples ou à réponses brèves.
Géographie, histoire et éducation à la citoyenneté	Lire l'organisation d'une société sur son territoire Interpréter le changement dans une société et sur son territoire S'ouvrir à la diversité des sociétés et de leur territoire	✓	✓	✓	Des situations permettant de lire l'organisation des sociétés sur leur territoire, d'interpréter les changements sociaux et territoriaux et de reconnaître la diversité entre les sociétés. L'évaluation des apprentissages se réalisera par l'utilisation appropriée des connaissances par le biais des opérations intellectuelles : établir des faits, situer dans le temps et dans l'espace, caractériser un territoire, établir des comparaisons et établir des liens de causalité.

# Les compétences évaluées

4<sup>e</sup> année



Disciplines	Compétences	1 <sup>re</sup> étape (20 %)	2 <sup>e</sup> étape (20 %)	3 <sup>e</sup> étape (60 %)	Nature des évaluations
Éthique et culture religieuse	Réfléchir sur des questions éthiques (50 %) Manifester une compréhension du phénomène religieux (50 %)		✓	✓	Lecture interactive, mise en situation, discussion, livret d'activités, recherche, etc.
Arts plastiques	Création d'images personnelles ou médiatiques (70 %) Appréciation d'images (30 %)		✓	✓	Différents contextes tels que des projets de création d'oeuvres personnelles ou médiatiques ainsi que l'appréciation d'oeuvres par la critique et l'analyse.
Musique	Interprétation et création de pièces musicales ou vocales (70%) Appréciation de pièces musicales ou vocales (30%)		✓	✓	Différents contextes tels que les projets d'interprétation et d'appréciation de pièces musicales ou vocales ainsi que des projets de création tels que la sonorisation, l'arrangement musical, l'improvisation ou la composition de pièces permettront de rendre compte de l'acquisition des connaissances et du développement des compétences.
Éducation physique	Agir dans divers contextes d'activités physiques Interagir dans divers contextes de pratiques physiques Adopter un mode de vie sain et actif		✓	✓	Tout au long de l'année, l'enseignant vérifie l'acquisition des connaissances, des savoir-faire et des savoir-être nécessaires au développement des compétences à travers différents moyens d'action. Il propose aussi aux élèves des situations d'apprentissage et d'évaluation afin de porter un jugement sur leur niveau de développement des compétences.

# ÉVALUATIONS OBLIGATOIRES

## TRAITEMENT DES ABSENCES

---

La présence des élèves est obligatoire lors d'une d'évaluation. Un voyage, la participation à une activité sportive ou culturelle **ne saurait justifier une absence à une évaluation obligatoire**. Ainsi, l'élève qui ne se présenterait pas à une évaluation obligatoire sans motif reconnu doit être considéré comme absent. Cette absence sera traitée conformément aux normes et modalités d'évaluation approuvées par la direction d'école et dans le cas d'une épreuve ministérielle, selon le Guide de Sanction des études ou une Info-Sanction s'il y a lieu.

