

Projet éducatif

2019
2022



L'ouverture au cœur de la vie de notre école



PRÉSENTATION DU PROJET ÉDUCATIF ET DE LA MISSION DE L'ÉCOLE

L'école Saint-Mathieu base son projet éducatif sur les trois missions de l'école québécoise qui sont : instruire, socialiser et qualifier. Il donne les orientations qui ont été retenues suite à une vaste analyse de la situation de l'école, sur ses forces et ses valeurs. Les objectifs qui émergent de ces orientations se traduiront concrètement, dans les années qui viennent, par des actions définies dans le plan d'action.

Depuis près de trente ans, l'école Saint-Mathieu accueille des élèves ayant des besoins particuliers. La culture de l'école est profondément imprégnée des valeurs de respect des différences et d'inclusion sociale. Ces dernières années, la diversité culturelle est venue apporter une couleur particulière à notre communauté, créant une ouverture nouvelle sur les autres et sur le monde. La vision de l'école se base sur ces valeurs qu'elle véhicule et qui colorent chacune des actions qui y sont menées.

Le projet éducatif place l'ouverture au cœur de nos actions. C'est à travers nos différences que nous vivons ce projet rassembleur.



DESCRIPTION SOMMAIRE DE L'ÉCOLE ET DE SES SERVICES

L'école Saint-Mathieu est située dans le secteur de Sainte-Foy et jouit de la proximité du parc Saint- Mathieu. Elle reçoit environ 420 élèves : 340 élèves fréquentent les classes de la maternelle à la sixième année; environ 80 élèves fréquentent une des huit classes spécialisées qui répondent aux besoins des jeunes de 6 à 12 ans qui présentent des difficultés d'apprentissage.

L'école Saint-Mathieu accueille des élèves d'origines diverses. L'aspect multiculturel de l'école transpire tant dans les projets proposés que dans les réalisations des élèves. Elle offre aux enfants une occasion unique de développer une ouverture d'esprit, un respect interculturel et un souci de l'inclusion sociale.

Plusieurs services complémentaires sont aussi présents à l'école :

- Orthopédagogie
- Orthophonie
- Psychologie
- Ergothérapie
- Psychoéducation
- Éducation spécialisée
- Francisation
- Partenariat avec le CLSC, les organismes sociaux ou de la santé



ENJEU 1 LA RÉUSSITE ÉDUCATIVE DES ÉLÈVES

ACCOMPAGNER LE DÉVELOPPEMENT DES COMPÉTENCES

1 DÉVELOPPER LES COMPÉTENCES EN LITTÉRATIE ET EN NUMÉRATIE

CIBLES	INDICATEURS DE SUIVI
Maintenir un taux moyen de réussite (sur 3 ans) supérieur à 90 % en français et en mathématique	Performance aux épreuves obligatoires du MEES et de la cs <ul style="list-style-type: none">Français (Lire, Écrire) 4e et la 6e annéeMathématique, (Utiliser un raisonnement mathématique) 4e et la 6e année

2 ENCOURAGER L'INNOVATION TECHNOLOGIQUE

CIBLES	INDICATEURS DE SUIVI
Accroître les compétences numériques des élèves du troisième cycle	Le déploiement du numérique dans 100% des classes au troisième cycle.

3 ACCOMPAGNER LES ÉLÈVES À ACTUALISER LEUR PLEIN POTENTIEL

CIBLES	INDICATEURS DE SUIVI
100% des élèves vont bénéficier des actions et des interventions de l'équipe-école selon leurs besoins.	Priorités retenues par l'équipe multidisciplinaire

ENJEU 2 UN MILIEU D'APPRENTISSAGE BIENVEILLANT

OFFRIR UN MILIEU DE VIE STIMULANT ET OUVERT À LA DIFFÉRENCE

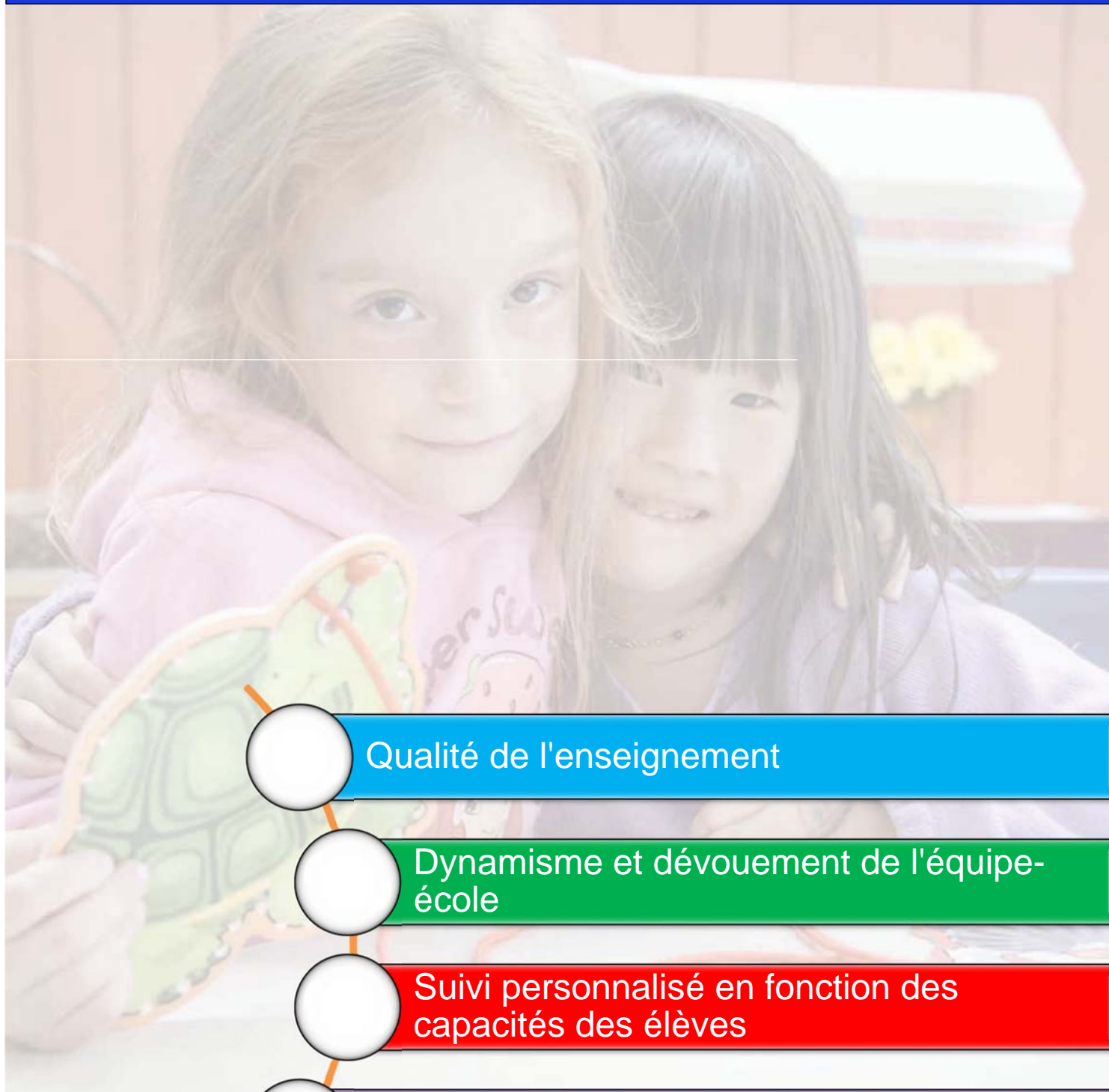
1 MAINTENIR UN MILIEU DE VIE TOLÉRANT ET RESPECTUEUX

<i>CIBLES</i>	<i>INDICATEURS DE SUIVI</i>
<i>Diminuer les manquements au code de vie</i>	<i>Bilan des manquements au code de vie et des situations rapportées</i>

2 OFFRIR DES OPPORTUNITÉS À L'ÉLÈVE LUI PERMETTANT DE S'ENGAGER DANS LA VIE DE L'ÉCOLE

<i>CIBLES</i>	<i>INDICATEURS DE SUIVI</i>
<i>Maintenir un niveau élevé d'implication des élèves dans la vie de l'école.</i>	<i>Niveau d'implication des élèves</i>

Les forces de notre école



Qualité de l'enseignement

Dynamisme et dévouement de l'équipe-école

Suivi personnalisé en fonction des capacités des élèves

Ouverture et respect des différences